



„*Fiorelli*“

Solo-Mandolinen

Unsere „*Fiorelli*“-Mandolinen sind Künstler-Instrumente im besten Sinne des Wortes. Sie sind — trotz des italienischen Namens, der seit Jahrzehnten eingeführt ist und daher beibehalten wurde — ein Erzeugnis sorgfältigster deutscher Meisterarbeit, dessen Klangschönheit und Tonfülle von keinem anderen Fabrikat übertroffen wird. Das besondere Modell der „*Fiorelli*-Mandolinen“ und die Verwendung edelsten Tonholzes gewährleisten die hohe Tonqualität; bequeme Saitenlage und das verlängerte Griffbrett (24 Bünde) ermöglichen müheloses Wiedergeben selbst schwieriger Passagen. Alle „*Fiorelli*“-Mandolinen sind mit Präzisions-Mechaniken versehen und tragen als Zeichen der Echtheit den geschützten

Brandtstempel „*Fiorelli*“.

Nr. 40 K und 50 K

Nr. 42 K

Nr. 52 K

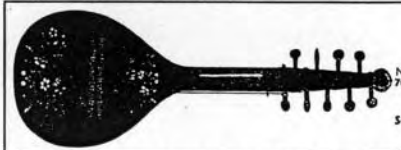
- Nr. 40 K Goldbraun polierter Tonhorn, gebräunte Decke, Zelluloidspaneinlage, echte Schildpattspielleiste, Patentarmelschoner, Präzisionsmechanik mit massiven Wellen, eine Höchstleistung in dieser Preislage) 24.—
- 50 K Echt Palisander, mit weißem Zelluloidrand, echte Schildpattspielleiste, Patentarmelschoner, Neusilber-Präzisionsmechanik, gebräunte Decke 34.—

- Nr. 42 K Fein geflammt Tonhorn, gelbbraun poliert, gebräunte Decke, Zelluloidspaneinlage, Griffbrett, mit feinen Perlmutter-Querstreifen zur Markierung der Bünde, ausgesagter Armelschoner, Schildpattspielleiste, Neusilbermechanik 46.—
- 52 K Echt Palisander, mit weißem Zelluloidrand und feinen Perlmutter-Querstreifen im Griffbrett, künstlerisch eingelegte Perlmutterspielleiste, Armelschoner, gebräunte Decke, Neusilber-Präzisionsmechanik 58.—

Mehrpreis für 12saitige Ausführung: 24.—

Pikkolo-Mandolinen

Unsere Fiorelli-Mandolinen können zum gleichen Preis auch als Pikkolo-Mandolinen (Stimmung hoch A, D, G, C) geliefert werden.



Harzzither
4 doppelte Melodiesaiten G, E, C, G und freischwingende C-Basssaiten.
Spielt wie Mandoline.

- Nr. 702 Beliebte Ausführung, nach altem Original, altpolier, Spaneinlage, Rückseite mit Harzspruch und Blumenverzierung. Messingmechanik (statt Wölbe) 14.—
- Segaltuchtasche hierzu 24 2,25, gefüllter 24 3,40 Schule 24 2.—
- Melodien-Album 24 1.—

Halbflache Starkton-Mandolinen (12saitig, Oktavbesaitung)

Dieses neue Modell hat sich in kurzer Zeit überraschend gut eingeführt. Die Starkton-Mandolinen sind ähnlich konstruiert wie die Flach-Mandolinen, jedoch ist ihr Boden nicht flach, sondern leicht gewölbt, wodurch ein besonders starker, weittragender Ton erzeugt wird.

- Nr. 30 Goldbraun und weiß polierter Tonhorn, 12saitig, römischer Kopf, feine Messingmechanik 18.—
- 35 Palisander und Mahagoni, 12saitig, künstlicher Eibenbeinrand, feine Perlmutterspielleiste mit Weizenlaubmuster (wie Abbildung 73), feine Mechanik 24.—

